

شركة اينك للاستشارات المحدودة  
للهندسة والمعدات والاستشارات للصناعات الصعبة (كتالوج المضخات)



# المحتويات

- نبذة عن الشركة
- نظرة عامة على محطة المضخات
- نطاق المنتج: مضخات صناعية
- الرموز والمعايير
- جهات الاتصال



# نبذة عن الشركة

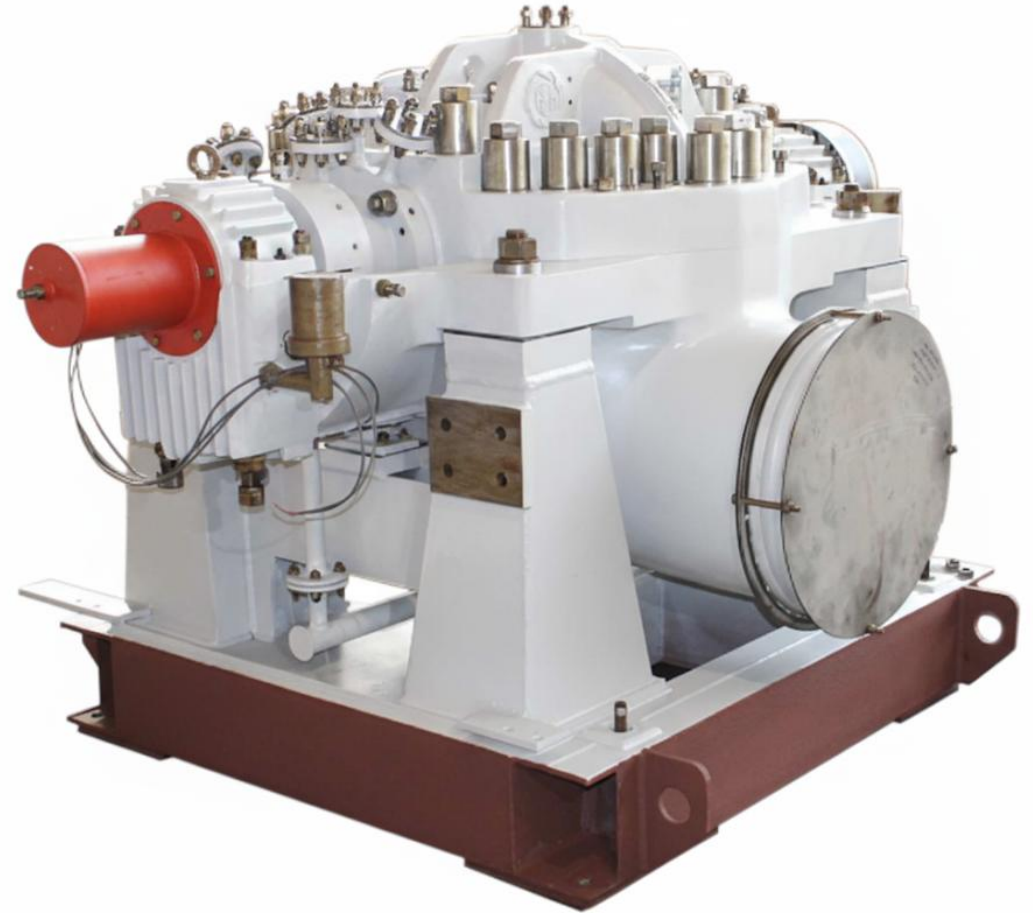
مع تسع سنوات من الأداء القوي ومحفظة مشاريع تتجاوز 20 مليون يورو، تعد اينك للاستشارات المحدودة شريكا موثوقا به للمعدات الميكانيكية عالية الجودة.

**القطاعات الأساسية:** نحن متخصصون في حلول الصناعات النووية والطاقة التقليدية والنفط والغاز والبتروكيماويات.

**دورة حياة المشروع الكاملة:** تغطي خبرتنا كل شيء بدءا من توريد المعدات وتسليم المفتاح إلى التحليلات الهندسية الهامة (FEA و CFD) والدعم الشامل لما بعد البيع.

**الشراكات العالمية:** من خلال الشراكات الحصرية مع 15 مصنعا عالميا ، نضمن الامتثال لأعلى المعايير الدولية ، بما في ذلك ASME و EN و N Stamp و DIN و ISO.

مليون  
يورو



# محفظة المضخات

توفر اينك للاستشارات مجموعة واسعة من معدات الضخ المستخدمة في صناعات الطاقة النووية والتقليدية ، والتي تم تصميمها لتحقيق الموثوقية في البيئات الأكثر تطلبا. بالإضافة إلى المضخات الصناعية المتخصصة في هذه المحفظة ، تتوفر أيضا مجموعة شاملة من مضخات الخدمة العامة.

تشمل مجموعة المضخات الصناعية لدينا ما يلي:

- مضخات التدفق المحوري (المروحة)
- مضخات سبليت (طرد مركزي)
- مضخات الطرد المركزي الأفقية
- مضخات الطرد المركزي العمودية
- مضخات المكثفات (الطرد المركزي)
- مضخات متعددة المراحل (طرد مركزي)
- مضخات النفط والغاز (API / العملية)
- مضخات متخصصة (صناعية)

# مضخات التدفق المحوري (المروحة)

- **الوصف:** مضخات التدفق المحوري الرأسية المصممة لنقل كميات كبيرة جدا من المياه عند رؤوس منخفضة ، مما يجعلها خيارا اقتصاديا لنقل المياه على نطاق واسع.
- السلسلة الرئيسية: AVZ ، AVZR
- **التطبيقات:**
  - الري والصرف بكميات كبيرة
  - أنظمة المياه الصناعية
- **دلائل الميزات:**
  - تصميم المروحة الرأسية بهيكل بسيط ومتين
  - يمكن تعديل شفرات الدوار لتناسب مع نقطة العمل المطلوبة
  - تتميز طرازات AVZR بشفرات يمكن تحويلها أثناء التشغيل لتحقيق أقصى قدر من الكفاءة
- **نطاق الأداء:**
  - السعة: 90 إلى 10,000 لتر / ثانية
  - الرأس: 0.5 إلى 18 م



# مضخات سبليت (طرد مركزي)

• **الوصف:** مضخات أحادية أو مرحلتين عالية السعة مع غلاف مقسم محوريا يسمح بصيانة المكونات الداخلية بسهولة دون إزعاج الأنابيب. يضمن تصميم المكره مزدوج الشفط معدلات تدفق عالية مع موازنة القوى المحورية بشكل طبيعي.

• **سلسلة المفاتيح:** سلسلة DH، DHV، D، BD، C

• **التطبيقات:**

• محطات توليد الكهرباء ومحطات المياه

• إمدادات المياه البلدية والري والصرف الصحي

• دوران الماء الساخن في أنظمة التدفئة في المناطق

• **دلائل الميزات:**

• غلاف أحادي أو مرحلتين ، شفط مزدوج ، مقسم محوريا

• تم تكييف نموذج DHV لدرجات حرارة أعلى (تصل إلى 150 درجة مئوية)

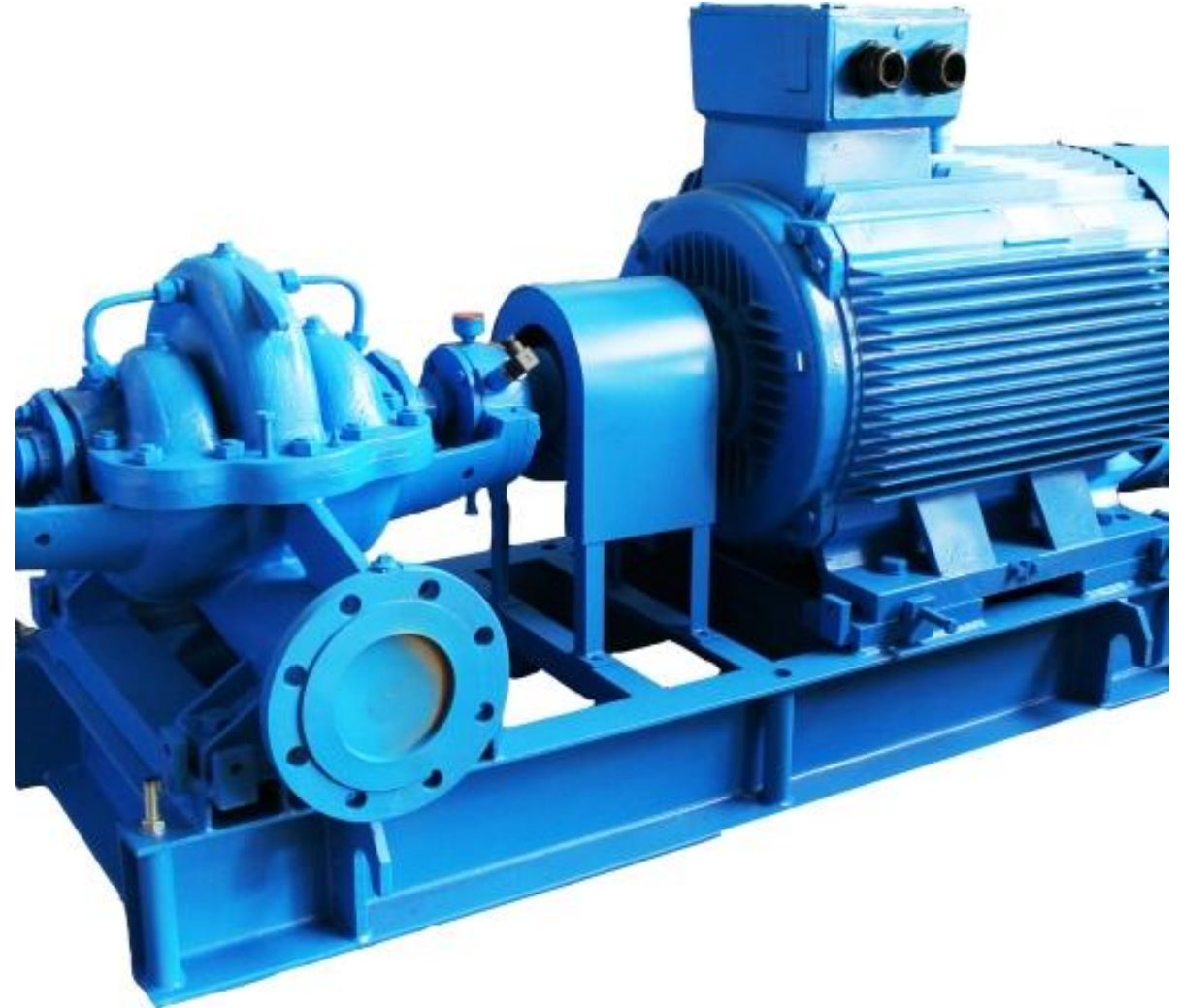
• تصميم قابل للخدمة ومختبر للغاية لعمر طويل

• **نطاق الأداء:**

• **السعة:** 500 إلى 15,000 متر مكعب / ساعة

• **الرأس:** 10 إلى ~ 180 م

• **درجة الحرارة:** تصل إلى 150 درجة مئوية



# مضخات الطرد المركزي الأفقية

- **الوصف:** مجموعة متنوعة من المضخات أحادية المرحلة، غالباً في تكوينات الشفط النهائي أو "السحب الخلفي" (وفقاً للمعيار 22858EN). تستخدم هذه المضخات للخدمة العامة والعمليات الصناعية الصعبة.
- **السلسلة الرئيسية:** IN ، KK ، NK ، NN ، K ، WK ، BX ، M-EBX
- **التطبيقات:**
  - خدمة المياه العامة والصناعة والري
  - دوران المياه الساخنة والمبردة
  - المصانع الكيماوية والمصافي ومحطات تنظيف الغاز الطبيعي
  - **دلائل الميزات:**
    - وحدات الضغط المنخفض أحادية المرحلة (KK ، NK)
    - تصميم "سحب خلفي" لسهولة الصيانة (IN ، NN)
    - بين المحامل ، تصميم إدراج البرميل للعمليات المتخصصة (BX)
  - **نطاق الأداء:**
    - **السعة:** تصل إلى 1050 متر مكعب / ساعة
    - **الرأس:** حتى 650 م
    - **درجة الحرارة:** من -40 درجة مئوية إلى +350 درجة مئوية



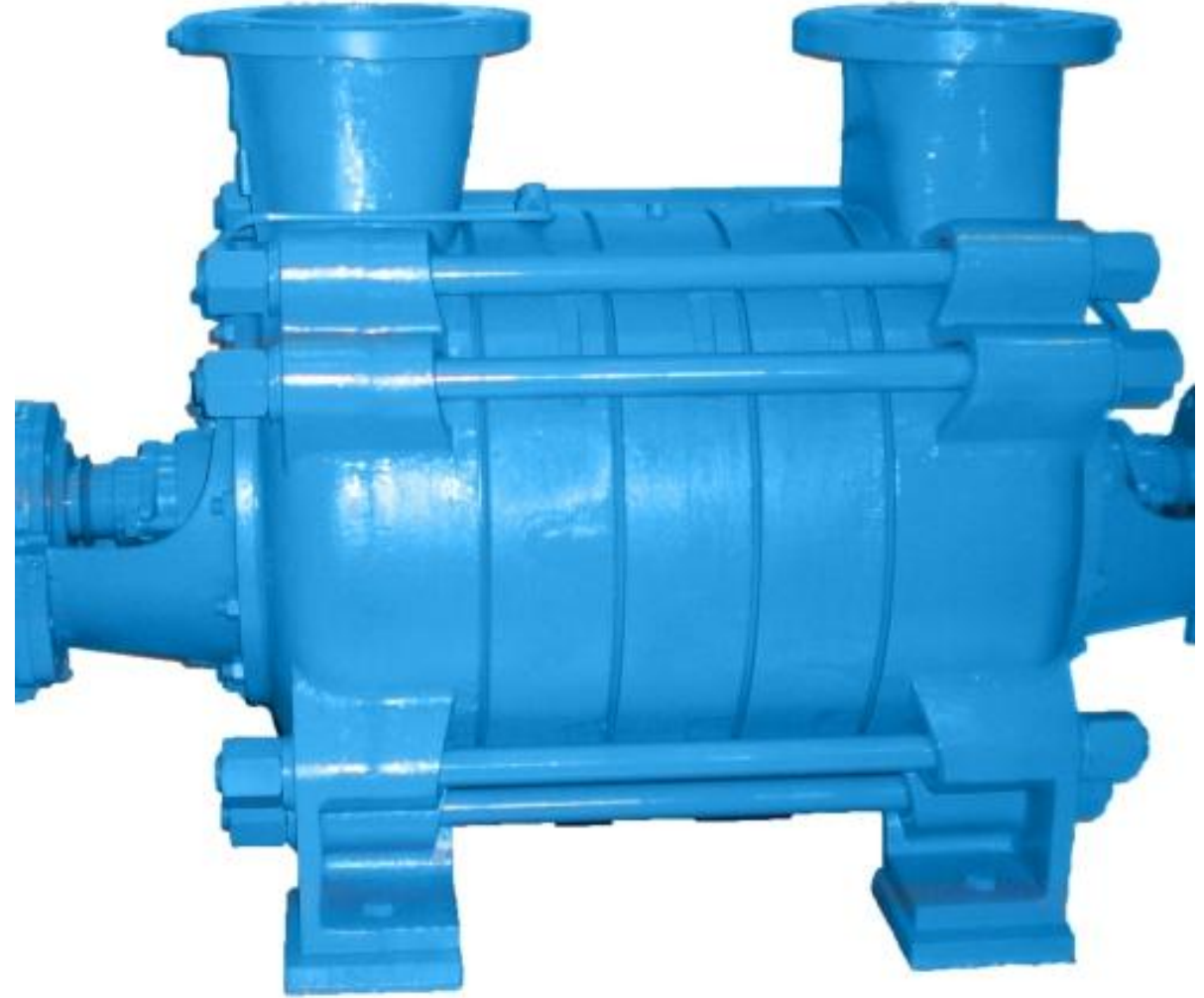
# مضخات الطرد المركزي العمودية

- **الوصف:** مضخات ذات اتجاه عمودي ، بما في ذلك تصميمات الكابولي من نوع العلبة ، والحفرة الرطبة ، والناثئ المغمور. يوفر هذا التكوين مساحة وهو مثالي لتطبيقات التعزيز أو التركيب في الأحواض والخزانات.
- **السلسلة الرئيسية:** M-ВПН ، الولايات المتحدة الأمريكية ، هوي ، ميغابايت ، MKB ، 32 HM-7 ، 32 HM-3 ، MKG
- **التطبيقات:**
  - مضخات معززة لخطوط الأنابيب الرئيسية ونقل النفط
  - ضخ النفط الخام وتسربات المنتجات من الأحواض
  - أنظمة إمداد والتحكم في زيت التوربينات
- **دلائل الميزات:**
  - معلقة عموديا ، أحادية أو متعددة المراحل ، من نوع العلبة (M-ВПН)
  - تصميم قطاعي متعدد المراحل (HOY)
  - تصميم مغمور ، ناثئ ، 1 أو 3 مراحل (ميغابايت ، MKB)
- **نطاق الأداء:**
  - **السعة:** من 10 إلى 5000 متر مكعب / ساعة
  - **الرأس:** 20 إلى 900 م



# مضخات المكثفات (الطرد المركزي)

- **الوصف:** مجموعة شاملة من المضخات الأفقية والرأسية متعددة المراحل المصممة خصيصا لاستخراج ونقل المكثفات في البيئات الصعبة لدورات بخار توليد الطاقة.
- **السلسلة الرئيسية:** KVL ، KVLv ، KCB ، KS ، KSD ، KO ، KO ، KCBA ، KCBA
- **التطبيقات:**
  - استخراج المكثفات من المكثفات في محطات الطاقة
  - نقل وضخ المكثفات في محطات الطاقة والتدفئة
- **دلائل الميزات:**
  - تصميمات رأسية ومتعددة المراحل من نوع العلبة لظروف NPSH المنخفضة (KCB ، KVL )
  - تصاميم أفقية ، قطاعية ، بين المحامل (CK ، CK)
  - شفط أفقي نهائي مع دفاعات معلقة (OK ، ШОК)
- **نطاق الأداء:**
  - **السعة:** من 2.5 لتر/ثانية إلى 1600 متر مكعب/ساعة
  - **الرأس:** من 8 إلى 260 م
  - **درجة الحرارة:** تصل إلى 130 درجة مئوية



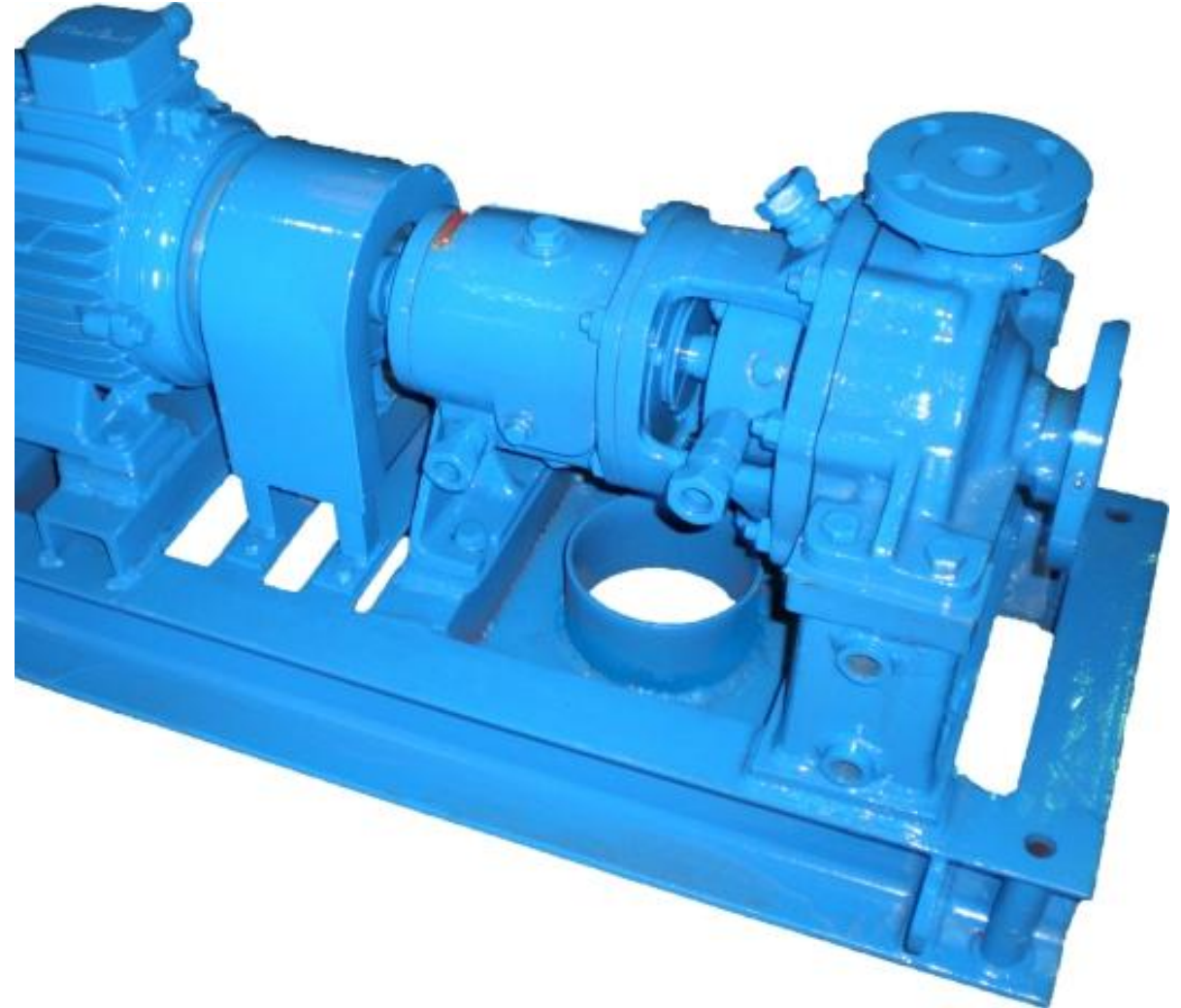
# مضخات متعددة المراحل (طرد مركزي)

- **الوصف:** مضخات الضغط العالي مع دفاعات متعددة على التوالي ، متوفرة في تكوينات أفقية ورأسية مع أغلفة مقطعية أو حلقة أو أسطوانية. تم تصميمها للتطبيقات التي تتطلب رأسا كبيرا.
- **السلسلة الرئيسية:** VS ، KV ، KVL ، VSN ، PE ، CNSg ، CNS ، CNSz ، HP ، GP ، CNSp ، CNS (n) ، CN ، M 14 ، PD ،
- **التطبيقات:**
  - تغذية الغلايات لمحطات الطاقة الحرارية
  - حقن الماء عالي الضغط لاستعادة الزيت
  - نقل النفط الخام وخطوط أنابيب المنتجات
  - إمدادات المياه ذات الضغط العالي الصناعي والبلدي العام
- **دلائل الميزات:**
  - تصميم مقطعي عالي الضغط ( VS ، KV ، VSN )
  - نوع أفقي أو قطاعي أو برميل لتغذية الغلاية (ЭП)
  - أفقي ، مقطعي مع قرص توازن (CHЦ) أو دفاعات متتالية (пCHЦ) لإدارة الدفع
- **نطاق الأداء:**
  - **السعة:** من 0.5 لتر / ثانية إلى 1660 متر مكعب / ساعة
  - **الرأس:** من 8 إلى 3670 م
  - **درجة الحرارة:** تصل إلى 180 درجة مئوية



# مضخات النفط والغاز (API / العملية)

- **الوصف:** مضخات للخدمة الشاقة مصممة لتلبية المتطلبات الصارمة لصناعة النفط والغاز ، بما في ذلك معايير 610API (على سبيل المثال ، 3 BB ، 5BB). تشمل هذه الفئة تصميمات متعددة المراحل ومزدوجة الغلاف (برميل) وتصميمات مقسمة محوريا لخدمات الضغط العالي ودرجات الحرارة العالية.
- **سلسلة المفاتيح:** (BB) AMG (3RPP, MH, M-IPGI, E-НЦН, (5BB) LT, GT, (5BB) ПДСНЦ, FMH, GH, M-НСДН20
- **التطبيقات:**
  - المصافي ومصانع البتروكيماويات
  - الفيضانات المائية لتعزيز استخراج النفط
  - نقل خطوط أنابيب النفط الخام والمنتجات المكررة
  - معالجة الغاز عالي الضغط
  - مضخات تعزيز خطوط الأنابيب
- **دلائل الميزات:**
  - مضخة معالجة أفقية للخدمة الشاقة (610 IPA) - PPR
  - غلاف متعدد المراحل ومنقسم محوريا (3BB610 IPA) - GMA
  - غلاف مزدوج ، برميل متعدد المراحل (5BB610 IPA) - ПДСНЦ ، TL ، TG
- **نطاق الأداء:**
  - **السعة:** 1 إلى 12,500 متر مكعب / ساعة
  - **الرأس:** 4 إلى 2430 م
  - **درجة الحرارة:** من -70 درجة مئوية إلى + 400 درجة مئوية



# مضخات متخصصة (صناعية)

• **الوصف:** مضخات مصممة للعمليات الصناعية الفريدة والصعبة ، مثل التعامل مع السوائل التي تحتوي على نسبة عالية من المواد الصلبة والألياف والشوائب الأخرى.

• **السلسلة الرئيسية:** KPP ، VKPP ، HMB ، Desum

• **التطبيقات:**

• الوسائط ذات المحتوى العالي من المواد الصلبة / الألياف في صناعات مثل اللب والورق ومصانع السكر ومصانع الألومينا

• مياه الصرف الصحي والسوائل الأخرى شديدة التلوث

• الدورة الدموية في ممتصات إزالة الكبريت من غاز المداخن (FGD)

• نقل خطوط أنابيب النفط الخام والمنتجات (سلسلة HMB)

• **دلائل الميزات:**

• تصميم المكره للقناة لتمرير المواد الصلبة الكبيرة والمواد اللدنية ( KPP ، VKPP )

• متوفر في التكوينات الأفقية (KPP) والرأسية (VKPP)

• غلاف أحادي المرحلة، مزدوج الشفط، مقسم محوريا لدوران FGD عالي التدفق (Desum)

• **نطاق الأداء:**

• **السعة:** من 3 إلى 9700 متر مكعب / ساعة

• **الرأس:** من 6 إلى 330 م

• **درجة الحرارة:** تصل إلى 200 درجة مئوية



# الرموز والمعايير



يتوافق التصميم العام للمعدات والمكونات مع ASME و EN و DIN ، في حين يمكن لشركتنا أيضا تقديم تصميمات وفقا لواجهة برمجة التطبيقات. يتم تصنيع المعدات باستخدام مواد وفقا لمعايير EN و ASME و ANSI و ASTM. هناك أيضا خيار للتنفيذ الخاص للأبعاد والمواد وفقا للمتطلبات الفردية للعميل.

نهج فردي تجاه كل شريك فيما يتعلق بالمنتجات التي نقدمها ، نظرا للجودة التكنولوجية العالية للمعدات ، والتي تتوافق مع المعايير الدولية والوطنية

Codes and Standards  
International



# جهات الاتصال

المقر  
Eneq للاستشارات المحدودة  
تسارنوك 5  
1421 صوفيا ، بلغاريا



أرمينيوي مادويان (الرئيس التنفيذي)  
28 44 523 77 41+  
يوغيش بارمار (تطوير الأعمال)  
70 92 799 79 41+



[armenui.madoyan@eneqconsult.com](mailto:armenui.madoyan@eneqconsult.com)  
[yogesh.parmar@eneqconsult.com](mailto:yogesh.parmar@eneqconsult.com)  
[info@eneqconsult.com](mailto:info@eneqconsult.com)



[www.eneqconsult.com](http://www.eneqconsult.com)

